

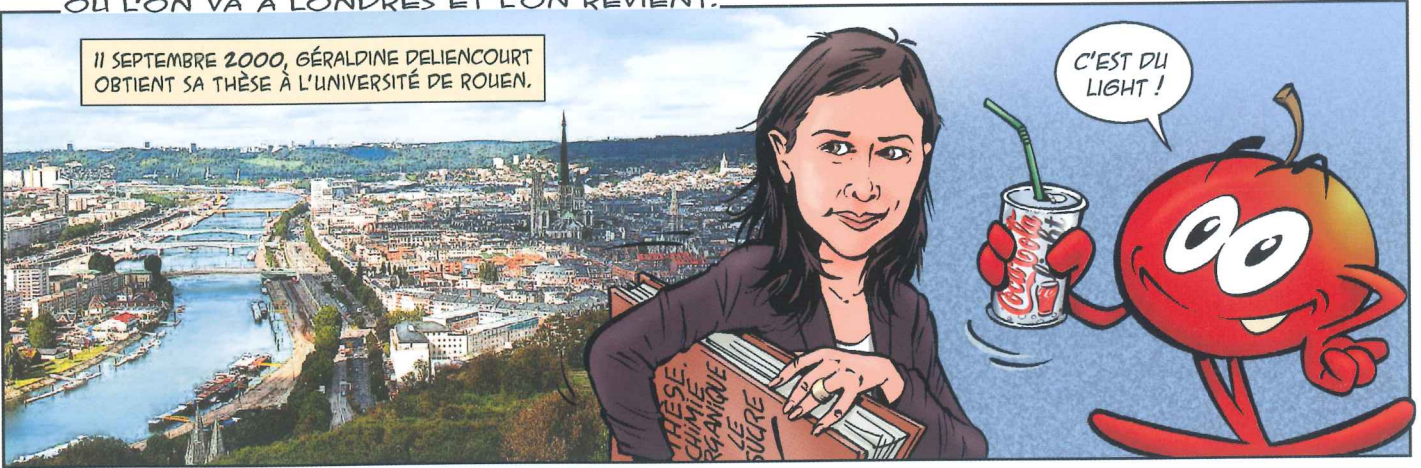
DIDIER RAY ET EURE EXPANSION PRÉSENTENT

Le nouveau monde de Tf Chem

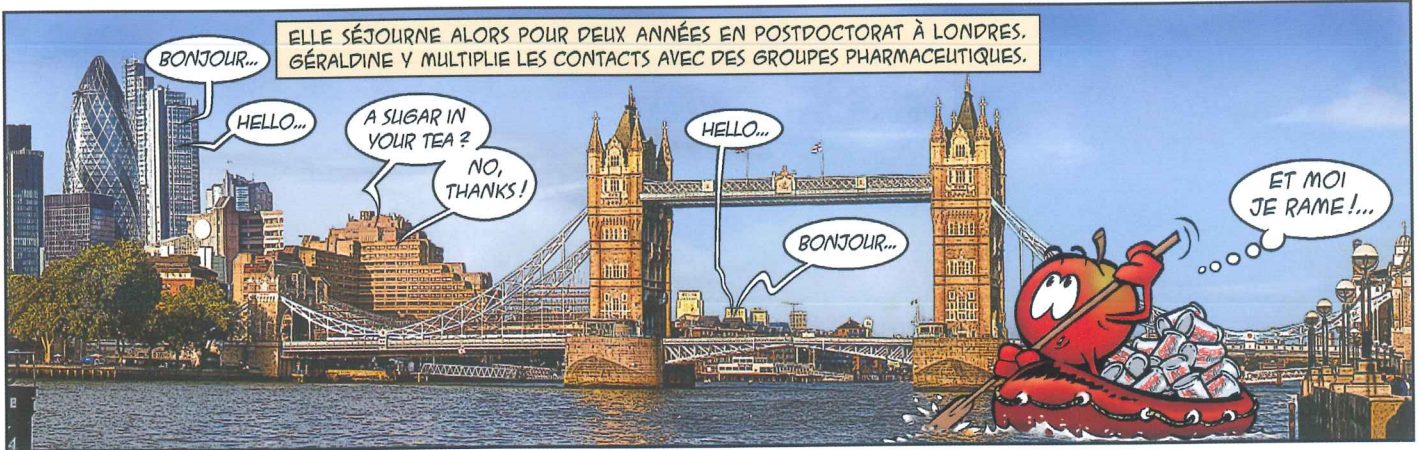


OÙ L'ON VA À LONDRES ET L'ON REVIENT.

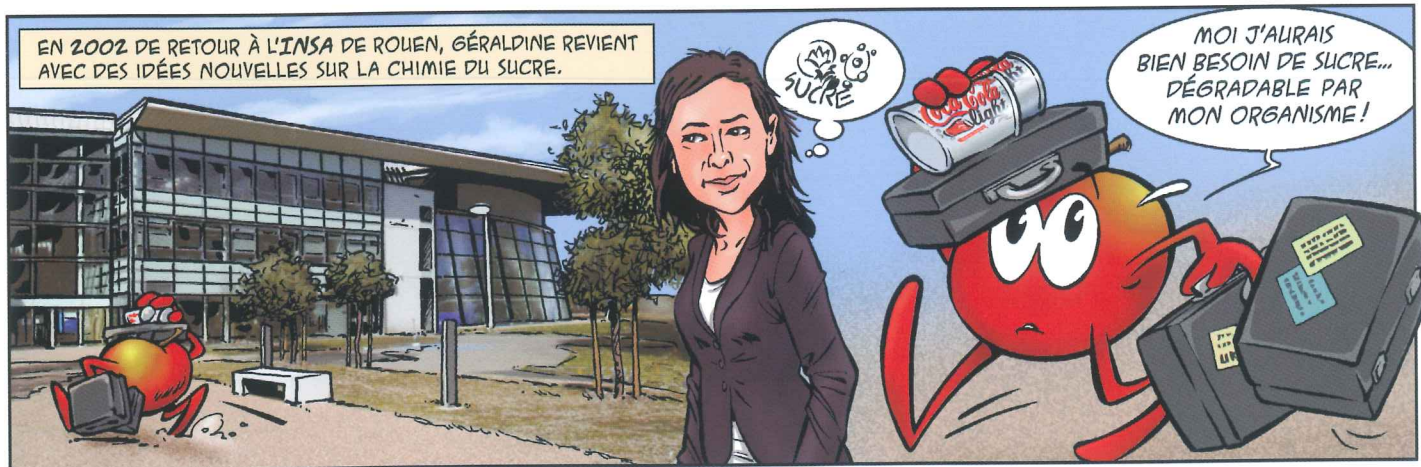
11 SEPTEMBRE 2000, GÉRALDINE DELIENCOURT OBTIENT SA THÈSE À L'UNIVERSITÉ DE ROUEN.



ELLE SÉJOURNE ALORS POUR DEUX ANNÉES EN POSTDOCTORAT À LONDRES. GÉRALDINE Y MULTIPLIE LES CONTACTS AVEC DES GROUPES PHARMACEUTIQUES.



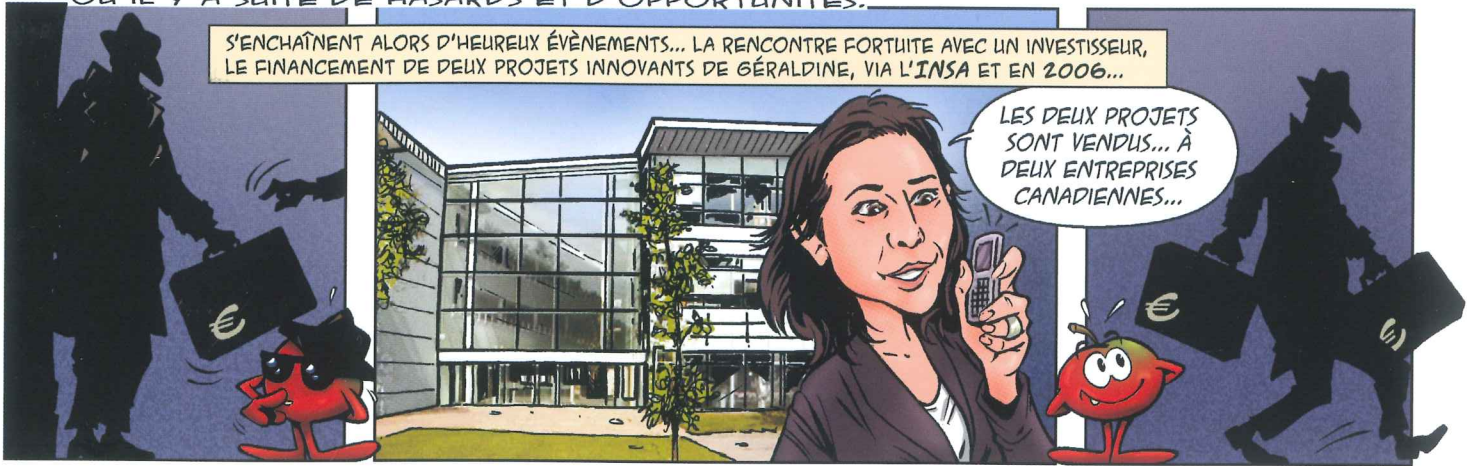
EN 2002 DE RETOUR À L'INSA DE ROUEN, GÉRALDINE REVIENT AVEC DES IDÉES NOUVELLES SUR LA CHIMIE DU SUCRE.



OÙ IL Y A SUITE DE HASARDS ET D'OPPORTUNITÉS.

S'ENCHAÎNENT ALORS D'HEUREUX ÉVÈNEMENTS... LA RENCONTRE FORTUITE AVEC UN INVESTISSEUR, LE FINANCEMENT DE DEUX PROJETS INNOVANTS DE GÉRALDINE, VIA L'INSA ET EN 2006...

LES DEUX PROJETS SONT VENDUS... À DEUX ENTREPRISES CANADIENNES...



DEPUIS 2005 GÉRALDINE TRAVAILLE À LA CRÉATION DE SON ENTREPRISE AVEC PHILIPPE GANGNEUX AU SEIN DE L'INCUBATEUR SEINARI. TFCHEM EST CRÉÉE EN JUILLET 2007 ET GÉRALDINE LAURÉATE DU "CONCOURS NATIONAL DE LA CRÉATION D'ENTREPRISES DE TECHNOLOGIES INNOVANTES" DU MINISTÈRE DE LA RECHERCHE ET DE LA TECHNOLOGIE.



LE HASARD CONTINUE QUAND TFCHEM VEND SON PREMIER BREVET À SIRONA BIOCHEM.



CAR À LA GARE SAINT-LAZARE PEU DE TEMPS APRÈS LA CRÉATION DE TFCHEM...



OÙ L'ON FAIT UNE PAUSE AU STARBUCKS ET L'ON ATTERRIT À VANCOUVER.

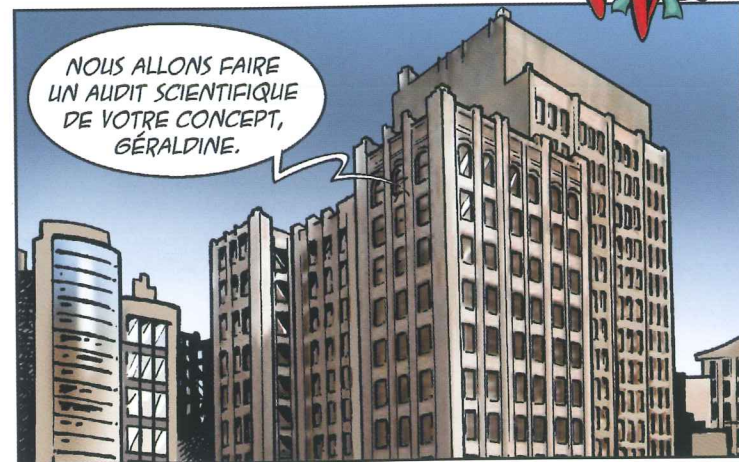
EN EFFET, DE FAÇON TOUT À FAIT INATTENDUE, DEUX OU TROIS MOIS APRÈS LA CRÉATION DE TFCHEM, GÉRALDINE Y RENCONTRE HOWARD VERRICO FONDATEUR DE CETTE ENTREPRISE DE BIOTECHNOLOGIE, SIRONA BIOCHEM, SPÉCIALISÉE NOTAMMENT DANS LA THÉRAPEUTIQUE DU DIABÈTE ET DE L'OBÉSITÉ.



CINQ MINUTES SURPRISES DE TÊTE À TÊTE... ET GÉRALDINE SE VOIT OFFRIR, TROIS MOIS APRÈS, UN VOYAGE "DÉCOUVERTE DU SITE DE VANCOUVER".



NOUS ALLONS FAIRE UN AUDIT SCIENTIFIQUE DE VOTRE CONCEPT, GÉRALDINE.



PFF...

UNE LONGUE NÉGOCIATION A SUIVI SUR LES ROYALTIES ET L'UTILISATION DE LA TECHNOLOGIE DE GÉRALDINE.

DÉBUTÉE EN 2008, RELAYÉE PAR LE CABINET DE CONSEIL, C'EST EN SEPTEMBRE QUE LE DEAL EST SIGNÉ!



SUITE AU RAPPROCHEMENT DE **TFCHEM** ET **SIRONA**, UN AUDIT DE LA BOURSE DE VANCOUVER REMARQUE QUE LES LOCAUX DE L'UNIVERSITÉ OÙ EST ENCORE HÉBERGÉE L'ENTREPRISE NE SONT PAS ADAPTÉS, QU'IL Y A ENTRE AUTRES DES PROBLÈMES DE CONFIDENTIALITÉ.

...VOUS POURRIEZ PROFITER D'UNE PROCÉDURE DE PORTAGE IMMOBILIER EN COURS AVEC **POLYINTELL** ET **HOLODIAG**, OFFERTE PAR LE TERRITOIRE...

D'AUTRES START-UPS PHARMACEUTIQUES CRÉÉES AU SEIN DE L'UNIVERSITÉ DE ROUEN ONT AUSSI DES PROBLÈMES DE LOCAUX. GÉRALDINE RENCONTRE NICOLAS LIZART, DIRECTEUR D'EURE EXPANSION.

GÉRALDINE VOIT LA VIE EN ROSE ET...

... C'EST AUSSI EN BÉQUILLES ROSES, UN MOIS APRÈS, QUE LORS D'UN CONGRÈS ELLE SE VOIT OFFRIR UNE MACHINE D'ANALYSE RMN PAR LUC VAN HYFTE PRÉSIDENT DE LA **TECHNOPOLE CBS*** ET DIRECTEUR DE LA RECHERCHE DE **JANSSEN CILAG**.

JE SUIS SENSIBLE À LA CRÉATION DE NOUVELLE ENTREPRISE...

EN MARS 2009 **TFCHEM** EMMÉNAGE ET LE JEUDI 17 SEPTEMBRE LES CRÉATEURS DES TROIS PME, **TFCHEM**, **POLYINTELL** ET **HOLODIAG** SONT ACCUEILLIS DANS LEURS NOUVEAUX LABOS À VAL-DE-REUIL SUR LE PHARMAPARC II, À L'OMBRE DES GRANDS LABOS.

TROIS LABORATOIRES DE RECHERCHE EN CHIMIE TOTALISANT 1650 M² !

*FÉDÉRATION DES ENTREPRISES INNOVANTES DE LA FILIÈRE PHARMACEUTIQUE EN RÉGION HAUTE-NORMANDIE.

OÙ L'ON COMMENCE PAR DES RECHERCHES INFRUCTUEUSES POUR FAIRE... DE LA RECHERCHE.

GÉRALDINE PERD BEAUCOUP DE TEMPS À ESSAYER DE TROUVER DES INVESTISSEURS, MAIS PLUS PERSONNE NE VEUT PRENDRE DE RISQUE POUR DE LA RECHERCHE ET DÉVELOPPEMENT !



3 MILLIONS D'EUROS !

2 MILLIONS D'EUROS !

1,5 MILLION D'EUROS !

1 MILLION D'EUROS !

1€ !

GÉRALDINE RETOURNE ALORS AU LABO QU'ELLE NE PEUT DÉLAISSER.



JE DOIS TROUVER UN PARTENAIRE...

UN ASSOCIÉ AVEC DES COMPÉTENCES COMPLÉMENTAIRES...

CHEZ SIRONA ILS ONT UN BUSINESS DEVELOPPEUR...

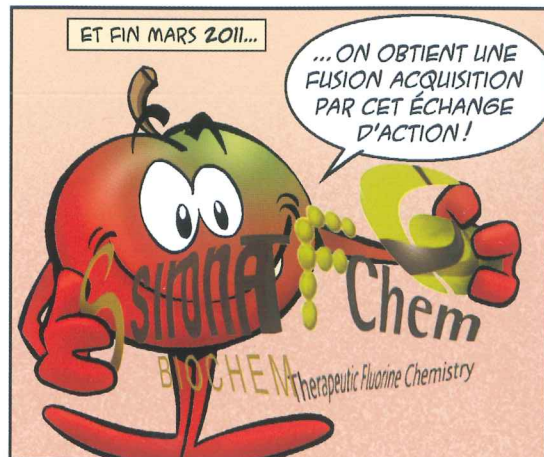
EN JANVIER 2010 LES DISCUSSIONS COMMENCENT.



J'ÉCHANGE MES ACTIONS TFICHEM CONTRE ACTIONS SIRONA...

J'ÉCHANGE DES ACTIONS SIRONA CONTRE ACTIONS TFICHEM ...

ET FIN MARS 2011...



... ON OBTIENT UNE FUSION ACQUISITION PAR CET ÉCHANGE D'ACTION !

MALGRÉ LA DISTANCE PHYSIQUE ENTRE VANCOUVER ET VAL-DE-REUIL, **TFCHEM** ET **SIRONA** TRAVAILLENT EN "FUSION".



GÉRALDINE N'A PAS PEUR DES DÉCALAGES HORAIRES...

DIX HEURES!

... ET DES DIFFÉRENCES CULTURELLES!

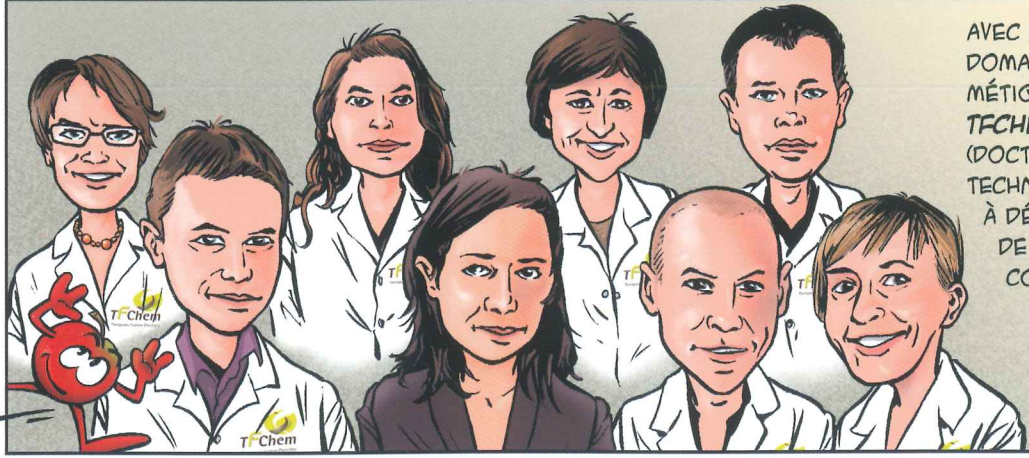


L'AVENIR, C'EST LA VENTE DE BREVET!

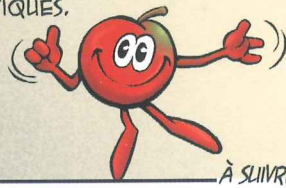


DES PROJETS PROMETTEURS VOIENT LE JOUR, DONT CELUI AVEC PASCAL SVINNAREFF DE **BIOGALÉNY**S, UN PRODUIT DE DÉPIGMENTATION DE LA PEAU.

TFCHEM DÉVELOPPE DE NOUVEAUX CANDIDATS MÉDICAMENTS ET AGENTS COSMÉTIQUES À PARTIR DE MÎMES FLUORÉS DE SUCRE. AVEC DES APPLICATIONS DANS DE NOMBREUX SECTEURS DE LA SANTÉ, CES MÎMES CONSTITUENT LA SOLUTION IDÉALE POUR LIBÉRER TOUT LE POTENTIEL THÉRAPEUTIQUE DES SUCRES. **TFCHEM** DÉVELOPPE AINSI SES DIFFÉRENTS PROJETS EN PARTENARIAT AVEC DES ENTREPRISES PHARMACEUTIQUES, BIOTECHNOLOGIQUES ET COSMÉTIQUES.

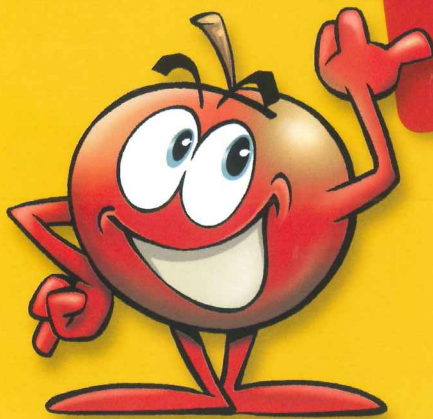


AVEC SES PREMIERS SUCCÈS, DANS LES DOMAINES DU DIABÈTE ET DE LA COSMÉTIQUE GÉRALDINE ET L'ÉQUIPE DE **TFCHEM** CONSTITUÉE DE 8 PERSONNES (DOCTEURS EN CHIMIE, EN BIOLOGIE ET TECHNICIENS-CHIMISTES) CONTINUERONT À DÉVELOPPER LEUR PORTEFEUILLE DE COMPOSÉS THÉRAPEUTIQUES ET COSMÉTIQUES.



À SUIVRE...

VOUS VOULEZ
VIVRE LA MÊME
AVENTURE ?



CONTACTEZ

Baptiste LECOINTRE
+ 33 (0)6 17 55 20 30



Eure Expansion 181, rue Clément Ader - ZAC du Long Buisson - BP 476 - 27004 Évreux cedex

Tél. 02 32 33 27 07 - Fax 02 32 38 36 25 - E-mail : info@eure-expansion.fr

www.eure-expansion.fr

